

ABACUS BUSINESS SOFTWARE



ABACUS VI

DIE ENTERPRISE-LÖSUNG

 ABACUS

DENKBARES IST AUCH MACHBAR

DIESE PHILOSOPHIE UND DIE FREUDE AM NEUEN, UNKONVENTIONELLEN STEHEN HINTER JEDER KREATIVEN LÖSUNG – AUCH BEI DER ENTWICKLUNG BETRIEBSWIRTSCHAFTLICHER SOFTWARE.



ABACUS-SOFTWARE – DENN
ERFOLG VERPFLICHTET



- > Integrierte ERP-Standardsoftware für alle betriebswirtschaftlichen Ansprüche:
 - Zentrale Datenhaltung ohne Mehrfacherfassungen
 - Durchgängige Prozesse erhöhen die Bearbeitungsgeschwindigkeit
 - Zuverlässige Steuerung der Produktionsprozesse
- > Hoher Benutzerkomfort, Einfachheit der Handhabung und Skalierbarkeit erlauben den Einsatz der Software in jeder Unternehmensgrösse:
 - Modulare Erweiterbarkeit
 - Updates und Upgrades mit kompletter Datenkompatibilität
- > Branchenunabhängigkeit und grosse Flexibilität durch Customizing:
 - Verbreitung in vielen Branchen
 - Grosse, namhafte Treuhandgesellschaften setzen ABACUS-Software ein
 - Anpassung an veränderte Anforderungen dank flexibler Standardsoftware
- > Kontinuierliche Weiterentwicklung und laufender Ausbau der Leistungsfähigkeit:
 - Über 76'000 Installationen
 - Werterhaltung der getätigten Investitionen in IT-Systeme und Ausbildung
- > Offenheit des ABACUS-Systems durch Import- und Export-schnittstellen
- > Stufengerechte Informationsaufbereitung dank flexiblen Auswertungstools:
 - Cockpits
 - OLAP-Datenanalyse
- > Standardsoftware anpassbar durch Customizing-Funktionen:
 - Gestaltbare Masken
 - Erweiterbare Datenbanktabellen
- > Webbasierte Programme und damit auch standort-unabhängige Softwarenutzung
- > E-Commerce und E-Business standardmässig integriert
- > Integrierte Archivierung für Ablage und Verwaltung von Originaldokumenten und ABACUS-Auswertungen

UMFASSENDE SERVICELEISTUNGEN

- > Umfassendes ABACUS-Schulungsangebot mit Basiskursen, Spezialkursen und Workshops
- > Telefonische Hotline durch erfahrene ABACUS-Spezialisten
- > Regelmässige Updates durch Wartungsverträge
- > Kundenindividuelle Programmanpassungen dank vielfältigen Customizing-Funktionen
- > Kundenzeitschrift PAGES mit aktuellen Informationen rund um die ABACUS-Software
- > Qualifizierte ABACUS-Vertriebspartner bieten:
 - Betriebswirtschaftliche Beratung, abgestimmt auf die Bedürfnisse von KMU
 - Gesamtprojektleitung für kleine und grosse Projekte
 - Umsetzung anspruchsvoller Hardware-Installationen
 - Individuelle Einführungen und Schulungen
 - Stellvertretung
 - Langjährige ABACUS-Erfahrung



EIN ÜBERBLICK

ABACUS vi

10

Auftragsbearbeitung

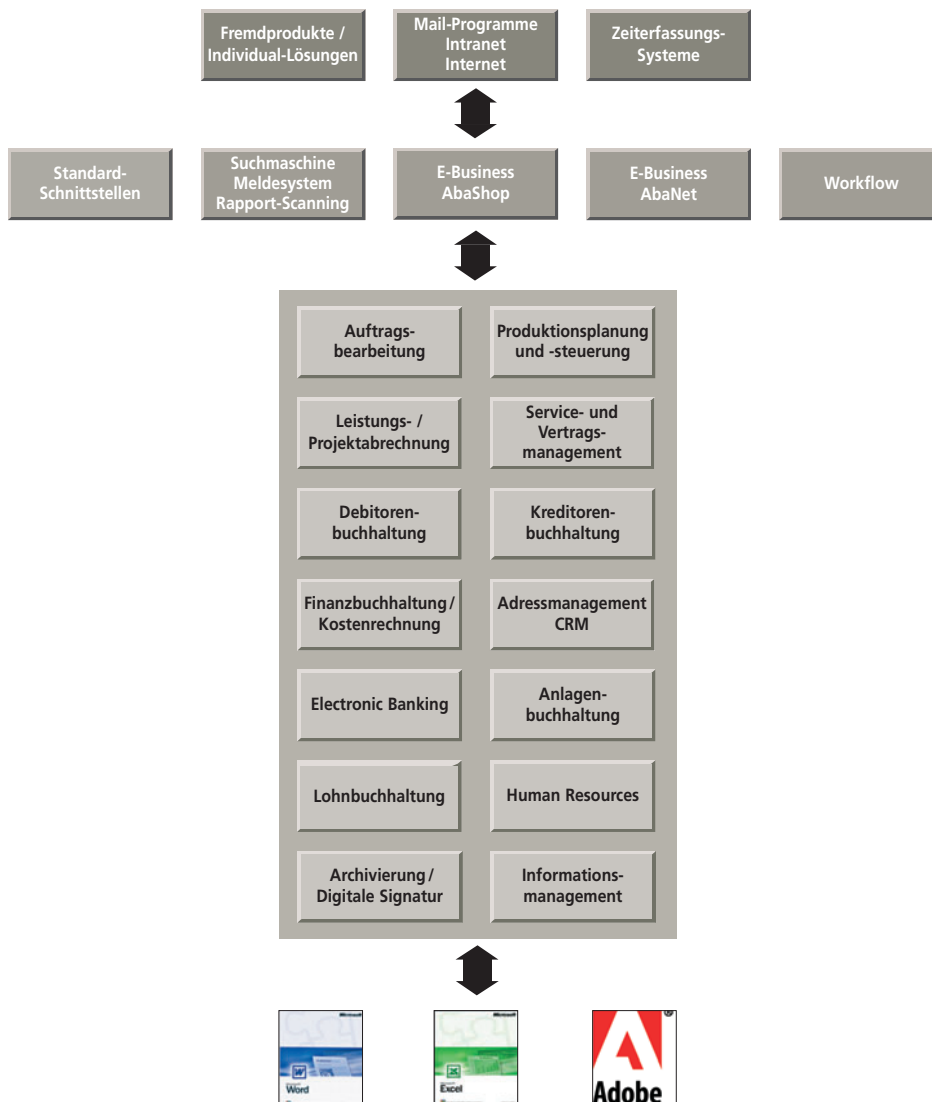
14

Produktionsplanung
und -steuerung PPS

18

Service- / Vertragsmanagement

22



Leistungs-/Projekt abrechnung AbaProject	24
E-Business	26
Adressmanagement / CRM	30
Finanzbuchhaltung Kostenrechnung	32
Debitorenbuchhaltung	36
Kreditorenbuchhaltung	38
Anlagenbuchhaltung	40
Lohnbuchhaltung	42
Human Resources	44
Electronic Banking	46
Informationsmanagement	48



ABACUS VI – VERSION INTERNET



ABACUS vi ist eine vollständig neu in Internet-architektur entwickelte ERP-Software. Sie zeichnet sich besonders durch ihre Skalierbarkeit und das rollenbasierte Benutzerkonzept, die Mehrsprachigkeit und die Unterstützung von Software-as-a-Service (SaaS) aus. Zudem ist sie auf verschiedenen Plattformen, Datenbanken und Betriebssystemen lauffähig.

ABACUS vi setzt die Tradition der erfolgreichen ABACUS ERP-Software, die sich seit über 20 Jahren in Tausenden von Unternehmen bewährt hat, mit einer neuen webfähigen Softwaregeneration fort.

Unternehmen, welche die neue ABACUS vi ERP-Software einsetzen wollen, entscheiden sich für eine leistungsfähige, auf ihre Unternehmensbedürfnisse flexibel anpassbare Business Software. Sie garantiert die effiziente Abwicklung der Geschäftsprozesse.

Modernste Technologien und die ortsunabhängige Nutzung der Software über das Internet bieten insbesondere Unternehmen mit verteilten Strukturen und hoher Mobilität der Mitarbeiter einen markanten kommerziellen Nutzen. Auf kostenintensive Citrix- oder Terminalserver-Anwendungen kann verzichtet werden.

Die moderne ABACUS vi ERP-Software ist zu den vorherigen ABACUS-Programmversionen kompatibel. Alle bisherigen Investitionen von ABACUS-Kunden bleiben geschützt und der Einstieg in moderne Funktionalität und Technologie ist damit gesichert.

ABACUS vi – ein Überblick

- > Freie Wahl des Serverbetriebssystems mit Windows, Apple OS X oder Linux
- > Rich Internet Application und dadurch freie Wahl der Arbeitsstation und "Zero Installation"
- > Browser und Java auf Arbeitsstation als einzige Voraussetzung
- > Programmlook entsprechend dem installierten Client-Betriebssystem
- > Freie Wahl der einzusetzenden Datenbank mit Pervasive.SQL, MS SQL oder DB2
- > Ortsunabhängige Nutzung der Software
- > Identische Programme für die Intranet- wie auch Internet-Verwendung
- > Skalierbar vom Netbook bis zum Cluster-Server
- > Rollenbasierte Benutzerverwaltung
- > Messaging für Kommunikation zwischen Programmanwendern wie der Austausch von Nachrichten mit Anhängen oder die Erteilung von Aufgaben
- > Individualisierung dank Customizing-Funktionen wie Maskendesign, Scripting, Erweiterungen von Datenbanktabellen
- > PDF-Unterstützung bei allen Auswertungen und bei Formularen zur Dateneingabe
- > Unterstützung digitaler Unterschriften
- > Integration von Fremdsystemen via Webservices/SOAP-Schnittstellen
- > Elektronischer Datenaustausch E-Business
- > Scanning von Originalbelegen wie Rechnungen etc.
- > Integrierte Archivierung
- > Workflows
- > Business Intelligence für ad hoc Datenanalysen und Informations-Cockpits
- > Automatische Benachrichtigungen aufgrund zeit- oder datenbankgesteuerter Ereignisse

ZUKUNFTSORIENTIERTES AUFTRAGSMANAGEMENT

AUFTRAGSBEARBEITUNG



Dank grosser Flexibilität und konstanter Weiterentwicklung lassen sich professionelle und zukunftsorientierte Lösungen mit dieser Standard-Auftragsbearbeitung realisieren.

Verkauf / Auftragsverwaltung

- > Individuell gestaltbare Erfassungsmasken pro Benutzerkategorie mit frei definierbaren Zusatzfeldern
- > Funktionalität mit Java Script erweiterbar
- > Firmenspezifische Anpassungen dank freien Feldern
- > Angebotsverwaltung
- > 3 verschiedene Adressen pro Auftrag
- > Lagerprüfung, Reservation bei Artikelerfassung im Auftrag
- > Lieferantenbestellung aus Auftrag
- > Unterstützung beliebiger Fremdwährungen
- > Positionsrabatte und Dokumentrabatte
- > Naturalrabatte
- > Mindestrechnungsbetrag, Kleinmengenzuschlag
- > Umrechnung von Verkaufsmengen in Lagermengen automatisch
- > Automatische Ablaufsteuerung mit beliebig vielen Dokumenten und Aktionen
- > Ausdruck der Dokumente online oder via Batch
- > Auftragspezifische Anpassung der Ablaufsteuerung
- > Anpassungen des Auftrags jederzeit möglich
- > Fakturieren von Teillieferungen, Bildung von Rückstands- aufträgen
- > Sofortfaktura, Monatsfaktura, Periodenfaktura, Sammel- faktura, Barfaktura, Verbandsfaktura, Teilfaktura
- > Unterstützung von VESR / BESR
- > Preis- und Rabattsystem mit vielfältigsten Möglichkeiten
- > Provisionierung integriert mit Debitorenbuchhaltung
- > Auftragsdisposition

E-Business AbaNet

- > Austausch und automatische Verarbeitung von elektronischen Dokumenten, inkl. E-Rechnung mit Kunden und Lieferanten
- > Standardisierter Anschluss an verschiedene E-Business-Netzwerke wie SIXPaynet, PostFinance, Swisscom IT Services sowie GS1-zertifizierte EDI-Netzwerke

E-Business AbaShop

- > Mit der Auftragsbearbeitung verknüpfter Webshop
- > Replikation von Artikeldaten inkl. Bildern und Texten
- > Automatische Übernahme von Webshop-Bestellungen ins Auftragswesen

Qualitätssicherung

- > Prüfpläne für die Zusammenstellung der Spezifikationen für eine Produktprüfung
- > Automatische Generierung von Prüfaufträgen bei Chargen/Seriennummern-Eingängen aus Einkauf oder Produktion
- > Kontrollierte Freigabe der Chargen-/Seriennummern

Kassenoption

- > Integration in Warenwirtschaft und Finanzapplikationen
- > Unterstützung von Barcode-Lesegeräten und Zahlterminals
- > Kundendisplay und Kassabon frei definierbar
- > Verschiedene Zahlungsarten

Kunden / Artikel / Leistungen / Zuschläge

- > n-stufige Hierarchie für verdichtete Auswertungen, Umsätze
- > Vordefinierbare Textbausteine für Artikelbeschreibungen

- > Einkaufs-, Lager-, Verkaufs- und Preiseinheiten
- > Listenpreise, Aktionspreise, Fixpreise, Staffelpreise
- > Normal-, Aktions-, Spezial-, Staffel- und assortierte Rabatte
- > Rabattierung für einzelne Artikel, Kunden sowie für ganze Artikelgruppen, Kundengruppen oder Kombinationen
- > Sämtliche Preise und Rabatte datumsabhängig definierbar, auch in Fremdwährung
- > Kontierung sowie Kostenstellen und Kostenträger in direktem Zugriff zur Finanzbuchhaltung
- > Individueller Ausbau der Artikelstammdaten mittels freier Felder
- > Artikelbeschreibung in beliebigen Fremdsprachen
- > Frei definierbare Suchschlüssel für Artikel und Leistungen

Produktvarianten

- > Definition von bis zu 10 Dimensionen wie Grössen, Farben, Längen, Sujets, Ausführungen etc.
- > Pro Artikel unterschiedliche Dimensionen definierbar
- > Komfortable Variantenübersicht pro Artikel im Verkauf, Einkauf und Produktstamm
- > Preiszu- und -abschläge pro Produktvariante
- > Lagerführung wahlweise auf Basisprodukt oder Produktvariante

Rahmenverträge

- > Verwalten von Rahmenaufträgen und Rahmenbestellungen mit Rahmenmengen, min./max. Abrufmengen, Gültigkeit, Preis/Rabatt-Konditionen
- > Beliebige viele Abrufe mit direkter Referenz zum Verkaufs-, Einkaufs- und Produktionsauftrag
- > Rahmenauftragsübersicht nach verschiedenen Kriterien

AUFTRAGSBEARBEITUNG



Qualitätssicherung QS

- > Verwalten von Prüfspezifikationen und Prüfplänen
- > Zuordnung von Prüfplänen auf QS-pflichtige Produkte
- > Automatische Erstellung von Prüfaufträgen beim Lager-
eingang von Chargen und Seriennummerartikeln
- > Freigabe oder Sperrung von Chargen resp. Seriennummer-
artikeln nach Abarbeitung des Prüfauftrags
- > Automatische Erstellung von Retest-Prüfaufträgen

Abo-Verwaltung

- > Periodische Verrechnung von Dienstleistungen, Artikeln,
Abonnementen, Zählerständen
- > Periodizität der Verrechnung und Verrechnungspositionen
frei wählbar

Seriennummerverwaltung

- > Verwaltung von Geräten mit Seriennummern
- > Pro Artikel Seriennummervergabe wahlweise bei
Lagereingang oder -ausgang
- > History von Reparaturen, Garantieleistungen, Austausch
- > Auswertungen kunden- und artikelseitig

Chargenverwaltung

- > Verwaltung von Chargen pro Lagerort / Lagerplatz
- > Frei wählbare Sortierung (FiFo, Verfalldatum, Chargen-
nummer)
- > Chargenverfolgung

Einkauf / Bestellwesen

- > Individuell gestaltbare Erfassungsmasken pro Benutzerka-
tegorie mit frei definierbaren Zusatzfeldern
- > Funktionalität mit Java Script erweiterbar
- > Lieferantensorientierte Einkaufspreise, Rabatte

- > Automatische Bestellvorschläge und Bestellanfragen
- > Automatische Einkaufsdisposition
- > Aussagekräftige Verfügbarkeitsübersichten
- > Übersichten über offene Bestellungen und Rückstände
- > Lieferterminüberwachung, Lieferavisierung mit Mahnfunktion
- > Lagereingang mengen- und wertmässig separat erfassbar
- > Automatische Ablaufsteuerung mit beliebig vielen Dokumenten und Aktionen
- > Sammelrechnungen
- > Automatische Rückstandauflösung für Kundenaufträge
- > Integration in Kreditorenbuchhaltung
- > Bezugskosten

Lagerverwaltung

- > Beliebige viele Lagerorte und Lagerplätze
- > Jederzeit aktuelle Lagerinformationen
- > Automatische Bestandesnachführungen von Lagermengen, reservierten Mengen, bestellten Mengen
- > Zukünftige Verfügbarkeit mit Bedarfsübersicht
- > Manuelle Lagereingänge/-ausgänge, Umbuchungen
- > Mengen- und wertmässig getrennte Erfassung von Lagereingängen
- > Journal über sämtliche Lagerbewegungen
- > Inventurprogramme (Zähllisten, Abweichungslisten, Bewertung)
- > Lagerbewertung (auch rückwirkend) und Lagerkennzahlen
- > Sperrlager
- > Standardlager pro Artikel je für Verkauf, Einkauf, Produktion definierbar
- > Direktlager für die auftragsbezogene Beschaffung durch Verknüpfung der Verkaufsposition direkt mit der Einkaufsposition

Management-Informationssystem

- > Aussagekräftige Kunden-/Artikelinformationen mit Drill-Down-Funktion bis Ursprungstransaktion
- > Verdichtete Informationen über Kundengruppen, Artikelgruppen
- > Tagesstatistiken über Aufträge, Lieferungen, Pendenzen
- > Monats- und Jahresstatistiken mit Vorjahres- oder Budgetvergleichen
- > ABC-Analyse für Kunden, Artikel, Lieferanten
- > Budgetvorgaben für Artikel, Kunden oder Kombination

Report Writer AbaView

- > Gestaltung und Anpassung sämtlicher Dokumente auf individuelle Bedürfnisse

Integration externer MDE-Geräte (Mobile Datenerfassung)


- > Aufträge erfassen (Kommissionen)
- > Bestellungen erfassen
- > Lagerein- und -ausgänge
- > Inventur
- > Generiert ABACUS-Schnittstellen

Digitale Prozesse in der Auftragsbearbeitung

- > Scannen von Auftrags- und Bestelldokumenten mit Archivierung mittels Barcode bei Originalauftrag/-bestellung
- > Archivierung beliebiger Dokumente in digitaler Form
- > B2B-Datenaustausch aller Dokumente wie Bestellungen, Lieferscheine, Rechnungen mit Kunden und Lieferanten
- > B2C-Webshop-Integration
- > Direkter Zugriff aus Finanzbuchhaltung und Auftragsbearbeitung auf Lieferantenrechnung

MEHR ÜBERSICHT IN ALLEN PHASEN DER PRODUKTION

PRODUKTIONSPLANUNG UND -STEUERUNG PPS



Wer sich erfolgreich den ständig wechselnden Anforderungen des Marktes stellen will, muss sich auf eine leistungsfähige, flexible und vollintegrierte EDV-Gesamtlösung für PPS und Rechnungswesen verlassen können.

Ressourcenverwaltung

- > Interne Ressourcen wie Mitarbeiter, Maschinen, Werkzeuge etc.
- > Externe Ressourcen wie Fremdleistungsressourcen, verlängerte Werkbank
- > Festlegung von verschiedenen Kapazitätsgrenzen pro Ressource, z.B. Expresskapazität
- > Definition von Arbeitszeitmodellen
- > Freie Definition von Transfer- bzw. Transportzeiten zwischen Ressourcen
- > Mehrere datumsabhängige Kostensätze pro Ressource
- > Mehrere datumsabhängige Gemeinkostensätze pro Ressource
- > Integration in die ABACUS Kostenrechnung
- > Verwaltung von Ressourcengruppen



Firmen- / Ressourcen-Kalender

- > Kapazitäten pro Tag definierbar
- > Eigener Kalender pro Ressource und Jahr
- > Beliebig viele Jahre gleichzeitig offen
- > Ressourcenkalender jederzeit beliebig anpassbar
- > Pro Tag ist ein Arbeitszeitmodell möglich, in dem die genauen Arbeitszeiten geregelt sind

Stammarbeitspläne

- > Stammarbeitspläne definieren die Materialstücklisten und die Fertigungsschritte
- > Pro Produkt beliebig viele Stammarbeitspläne (Varianten); ein Stammarbeitsplan als datumsabhängiger Standard
- > Vorausschbare Ausschussmengen als Zuschlagsfaktor (in Prozent und Konstante) pro Position für die Berechnung des Material- und Ressourcenbedarfs
- > Materialvariantenpositionen: jeder Materialposition eine beliebige Anzahl Artikel (Varianten) zuordnen
- > Materialzuweisung zu Fertigungsschritten für eine exakte Materialbedarfsermittlung
- > Externe Operationen in Operationsplan integrierbar
- > Positive oder negative Überlappung von Fertigungsschritten in Prozent oder mit einer Konstanten
- > Zuweisung von Beistellressourcen an einen Fertigungsschritt
- > Setzen von terminlichen Einschränkungen (z.B. Meilensteine) bei Fertigungsschritten
- > Pro Fertigungsschritt festlegbare Transport- und Transferzeiten
- > Verwendungsnachweis und Komponentenaustausch
- > Textbausteine für wiederkehrende Kopf- und Positionstexte

Produktionsauftrag

- > Frei gestaltbare Erfassungs- und Bearbeitungsmasken (pro Benutzergruppe)
- > Kopier- und Generierungsfunktionen zur Erstellung von Produktionsaufträgen
- > Systemunterstütztes Abarbeiten eines Produktionsauftrages mit frei definierbaren Ablaufsteuerungen
- > Alle Funktionen des Stammarbeitsplans stehen auch im Produktionsauftrag zur Verfügung:
 - Ausschussmengen
 - Materialvariantenpositionen
 - Materialzuweisung zu Fertigungsschritten
 - Überlappung von Fertigungsschritten
 - Beistellressourcen
 - Terminliche Einschränkungen
 - Transport- und Transferzeiten pro Fertigungsschritt
- > Folgende Produktionsauftragstypen werden unterstützt:
 - Produktionsauftrag
 - Budgetauftrag: für mittelfristige Kapazitäts- und Materialbedarfsplanung
 - Provisorischer Produktionsauftrag: kann wahlweise in Kapazitätsplanung berücksichtigt werden; erstellt keine Materialreservierungen
 - Demontageauftrag
- > Sammelproduktionsauftrag, um kleinere Produktionsaufträge kapazitäts- und materialmässig zusammenzufassen
- > Chargen- und Seriennummerverwaltung über alle Stufen des Produktionsauftrags; Anzeige mittels Verwendungsnachweis

PRODUKTIONSPLANUNG UND -STEUERUNG PPS



- > Vorwärts- und Rückwärtseinlastung mit Berücksichtigung von Prioritäten
- > Einlastung nach dem Prinzip der Durchlaufzeitermittlung
- > Laufende Kalkulation mit Ist-Kosten online auf dem Produktionsauftragskopf
- > Soll-Ist-Kostenvergleich jederzeit möglich
- > Textbausteine für wiederkehrende Kopf- und Positionstexte
- > Vergleich mehrerer Produktionsaufträge miteinander oder Vergleich eines Produktionsauftrags mit dem Stammarbeitsplan, für die Überwachung von Abweichungen

Auftragsbezogene Beschaffung (z.B. für Anlagebau)

- > Automatisierte Beschaffung von Roh- und Halbfabrikaten (Einkauf)
- > Automatische Übertragung der Beschaffungskosten (Lieferantenrechnung) auf die Materialposition
- > Automatisierte Generierung von Unterproduktionsaufträgen
- > Automatische Übertragung der Herstellkosten des Untertrags auf die Materialposition des übergeordneten Produktionsauftrags

Plan-Manager (grafischer Leitstand)

- > Grafische Darstellung der Durchlaufzeit
- > Selektion von Produktionsaufträgen
- > Selektion einzelner Ressourcen
- > Reihenfolgeplanung
- > Verfügbarkeitsprüfung der Ressourcen und des Materials
- > Produktionsaufträge verschieben und neu einlasten

- > Anpassung aller für die Planung relevanten Produktionsauftragsdaten möglich
- > Übersichtliche Disposition von Produktionsaufträgen für die Auslösung des Nachfolgestatus
- > Druck des grafischen Leitstandes

Kalkulation

- > Vorkalkulation mit verschiedenen Losgrößen
- > Vorkalkulation mit verschiedenen Ressourcen-Kostensätzen und Materialpreisen
- > Nachkalkulation mit Soll-Ist-Vergleich
- > Parametrisierbares Kalkulationsmodul
- > Wahlweises Speichern von Kalkulationen
- > Kalkulationsvergleich

Kostenrechnung

- > Komplette Integration in die ABACUS Kostenrechnung
- > Separate Gemeinkostenbuchungen
- > Separate Buchungen für Soll-Ist-Abweichungen (Preis- und/oder Mengenabweichungen)

Schnittstellen für Stammarbeitspläne und Produktionsaufträge

- > OLE- und/oder ASCII-Schnittstellen zu Produktstamm, Stammarbeitsplänen und Produktionsaufträgen
- > BDE-Schnittstelle (Betriebsdatenerfassungs-Schnittstelle) zum Buchen von Produktionsaufträgen
- > CAD-Schnittstelle (AutoCAD-Inventor, SolidWorks): Markierung der Materialpositionen, die aus CAD-System importiert wurden

Dokumente / Reporte und Auswertungen

- > Operationsplan
- > Rüstliste
- > Auftragsübersicht pro Ressource
- > Auslastungsübersichten pro Ressource
- > Nachkalkulation pro Auftrag oder Auftragsgruppe
- > Ware in Arbeit
- > Beliebige individuelle Auswertungen mit dem Report Writer AbaView

Dossierverwaltung

Verwalten von elektronischen Dossiers pro:

- > Produktionsauftrag
- > Stammarbeitsplan
- > Produkt
- > Ressource

Digitale Prozesse im PPS

- > Elektronische Archivierung sämtlicher digital erzeugter Dokumente im Archiv / Dossier
- > Scanning-Funktion für Digitalisierung von Originaldokumenten auf Papier mit automatischer Zuordnung zum betreffenden Produktionsauftrag, z.B. QS-Protokoll
- > Handgeschriebene Produktionspapiere scannen und automatische Verbuchung der Daten auf Produktionsaufträge

KUNDENORIENTIERUNG ALS MAXIME

SERVICE- / VERTRAGSMANAGEMENT



Das ABACUS Service-/Vertragsmanagement trägt durch die strukturierte Verwaltung wichtiger Serviceinformationen und die Bereitstellung prozessunterstützender Funktionen wesentlich zum Betrieb eines erfolgreichen, kundenorientierten und effizienten Servicemanagements bei.

Servicekunden

- > Verwaltung beliebig vieler Servicekunden auf Basis vorhandener Adressen
- > Aufteilung der Servicekunden in postalische Standorte
- > Definition von Objektplätzen zur Feinstrukturierung von Standorten

Serviceobjekte

- > Beliebig viele Serviceobjekte pro Kunde (Geräte, Anlagen, Lizenzen etc.)
- > Verknüpfung von Serviceobjekten mit Artikelstamm
- > Variable mehrstufige Objektstruktur zur strukturierten Verwaltung von Objekten
- > Zuordnung der Serviceobjekte zu Standorten und Objektplätzen
- > Anzeige der Objekte nach Objektstruktur oder nach Standorten
- > Verwaltung von Objektdaten auf der Zeitachse sowie Definition weiterer benutzerdefinierter Felder



- > Verschiedene Zugehörigkeiten des Objekts (Verwalter, Eigentümer, Betreiber etc.)
- > Anzeige von Vertrags- und Vertragsfakturierungsdaten zu Objekten
- > Detaillierte Serviceobjekthistorie im Sinne einer Krankengeschichte mit ausgeführten Serviceaufträgen, Fakturierungen und manuellen Historyeinträgen

Serviceverträge

- > Erstellung und Verwaltung von Servicevertragsofferten und Serviceverträgen
- > Serviceobjekt- und leistungsabhängige Preisberechnung in Form von Fixbeträgen, manuell erfassten Preisen, Prozentsätzen des Objektwerts oder des Verkaufspreises
- > Vereinbarungen über periodische Arbeiten (z.B. Wartung) oder versicherte Leistungen (z.B. Hotline)
- > Frei definierbare Vertragslaufzeiten mit wahlweise halb-automatischer Vertragserneuerung
- > Kündigen und Hinzufügen von Vertragspositionen während der Vertragslaufzeit
- > Definition von Servicezyklen für periodisch auszuführende Arbeiten
- > Frei definierbare Abläufe zur Steuerung des Vertragsprozesses vom Angebot bis zur Archivierung
- > Vertragsdokumente auch über Microsoft Word ausdrucken
- > Frei definierbare Fakturierungszyklen unabhängig von der Vertragslaufzeit
- > Verschiedene Kündigungsdefinitionen für Verträge
- > Mengen- und Betragsguthaben mit Saldoführung und periodengerechter Verbuchung der Erträge

Vertragsfakturierung

- > Fakturierung einzelner Verträge direkt aus dem Vertragsprogramm
- > Serienfakturierung mehrerer Verträge aufgrund von Selektionskriterien
- > Pro-Rata-Fakturierung und Gutschrift von hinzugekommenen bzw. gekündigten Vertragspositionen

Integration mit Verkaufsmodul der Auftragsbearbeitung

- > Eröffnen von Servicekunden, Standorten und Serviceobjekten direkt über den Verkaufsauftrag
- > Anlegen und Anpassen von Servicevertragsangeboten direkt aus der Verkaufsofferte und somit gemeinsames Angebot für Artikel und Serviceleistungen
- > Variable Schnittstelle für die Feldwertübergabe von Verkaufsposition zu Serviceobjekt

SERVICE- / VERTRAGSMANAGEMENT

Servicedesk und Serviceaufträge

- > Servicedesk für das Abwickeln von Störungsaufträgen mit vollständig gestaltbaren Erfassungsmasken
- > Zeitsparendes Erfassen von Störungsaufträgen durch integrierte Volltextsuche für die Identifikation von Kunden, Standorten, Serviceobjekten oder Verträgen nach beliebigen Suchbegriffen
- > Zuweisung der Serviceaufträge an Mitarbeiter oder Mitarbeiterprofile (Pools)
- > Frei definierbare Ablaufsteuerung mit verschiedenen Aktionen zur Steuerung des Serviceauftrags inklusive Iterationsmöglichkeiten von der Erfassung bis zur Fakturierung und Archivierung
- > Anzeige der chronologischen Serviceobjekthistorie bereits während der Erfassung des Serviceauftrags
- > Reaktions- und Wiederherstellungszeiten von Verträgen zur Planung und Steuerung
- > Anzeige vorhandener Verträge und wahlweise automatischer Steuerung der Fakturierung anhand vertraglich abgedeckter Leistungen
- > Kundeninformation per E-Mail mittels Ablaufsteuerung
- > Rückmeldung erbrachter Leistungen und verbrauchter Materialien direkt auf dem Serviceauftrag mit wahlweiser Weitergabe an Vollzeitrapportierung
- > Direktes Abbuchen von Material aus vordefinierten Servicelagern
- > Erstellen und Abwickeln periodischer Wartungsaufträge aufgrund vorhandener Wartungsverträge



- > Mobile Datenerfassung für Servicetechniker über Windows-Mobile-Lösung
- > Zentraler Mitarbeiterkalender für die Einsatzplanung und Disposition der Serviceaufträge

Standardlisten und Auswertungen


- > Liste aller aktiven Verträge und offenen Vertragsofferten
- > Liste aller auszuführenden Verträge wie periodisch auszuführende Arbeiten
- > Liste aller zu fakturierenden Verträge
- > Auswertung über die Verbreitung bestimmter Produkte bei den Servicekunden
- > Detaillierte Liste aller Serviceobjekte eines Kunden
- > Serviceobjektstammbblatt mit detaillierten Angaben zu einem Serviceobjekt

Schnittstellen

- > Standardisierte Webservice-XML-Schnittstelle für den Export von Serviceaufträgen und Verträgen und den Import/ Export von Servicekunden und Serviceobjekten

ZIELORIENTIERTE ÜBERWACHUNG ALLER PROZESSE

LEISTUNGS- / PROJEKTABRECHNUNG ABAPROJECT



AbaProject ist ein flexibles Werkzeug, mit dem Projekte verwaltet, überwacht und fakturiert werden können und dies in verschiedensten Branchen.

Dank der grossen Anpassbarkeit des Programms können Ingenieure oder Anlagenbauer ihre Projekte planen und abwickeln, Rechtsanwälte und Treuhänder Leistungen für ihre Mandate erfassen und abrechnen, Reiniger ihre Objekte periodisch fakturieren und nachkalkulieren. AbaProject unterstützt die erfolgreiche Durchführung eines Projektes optimal.

Projektstamm

- > Kundenadressen mit Kontaktpersonen
- > Verknüpfte Adressen erlauben das Führen von Projektverantwortlichen etc.
- > Fakturierungsdaten für die Abrechnung des Projekts an Dritte
- > Projektarten und Tarife
- > Diverse Klassierungen für verdichtete Auswertungen
- > Notizblock mit Textbausteinen, Dokumentvorlagen
- > Kostenstellen/-träger für Kostenrechnung
- > Datenerfassung in Abhängigkeit vom Projektstatus
- > Dossierverwaltung für Ablage von Plänen, Verträgen etc.
- > Projektstruktur mit Ober- und Unterprojekten
- > 255 freie Zusatzfelder für individuelles Customizing
- > Freie Gestaltbarkeit der Masken für Branchenlösungen

Berechnungsgrundlagen

- > Standard-Leistungsartenstamm
- > Leistungstypen und Leistungskategorien klassieren die Leistungsarten
- > Beliebige Leistungsarten und Abrechnungscode definierbar
- > Abrechnungscode pro Tarifgruppe möglich, Preisfindung



- > Freie Gruppierung der Abrechnungs-codes ermöglicht Verdichtungen
- > Ansätze für Mitarbeiter, Kunden, Kostenstellen, Fahrzeuge pro Tarif möglich
- > Berechnungsformeln für automatisch ausgelöste Leistungsarten

Erfassen und Verarbeiten

- > Erfassen von frei definierbaren Leistungen wie Stunden, Spesen etc.
- > Wiederkehrende Leistungen und Vertragsleistungen möglich
- > Leistungserfassung von Fahrzeugen und Maschinenstunden
- > Freier externer und interner Text pro Leistung
- > Schnittstellen für Datenimport aus vorgelagerten Systemen (Zeiterfassungssysteme, Stempeluhren)
- > Visumskontrolle über mehrere Instanzen
- > Verschiedene gestaltbare Masken für Tages-, Wochen- oder Detail-Leistungserfassung
- > Web-Leistungserfassung
- > Automatisierung von individuellen Buchungen über Rapportvorschläge

Material und Fremdleistungen

- > Materialbezüge/-bestellungen direkt den Projekten zuweisen
- > Fremdleistungen den Projekten zuweisen

Weiterverarbeitung

- > Produktive Stunden, Absenzen, Spesen etc. in Lohnbuchhaltung verbuchen
- > Projektkosten und Erträge in Kostenrechnung übernehmen
- > Direkte Aktivierung in der Anlagenbuchhaltung von eigenen Projekten wie das Erstellen von Produktionsanlagen

Auswertungen

- > Detaillierte Journale nach Leistungsarten

- > Projektüberwachung für beliebige Perioden
- > Verdichtungsbuchungen aus vorgelagerten Systemen detailliert darstellen
- > Jahres- oder Monatsauswertungen mit Budgetvergleich / Abweichungen
- > Frei definierbare Auswertungen via AbaView Report Writer
- > Listen über Mitarbeiter zur Kontrolle von Ferien, Überzeiten, Spesen

Budget / Plan

- > Budget auf Stufe Projekt, Mitarbeiter, Lieferant detailliert oder kumuliert
- > Wahlweise Verknüpfung der Projektbudgets mit Kostenrechnung
- > Verbuchen in die Plankostenrechnung der FIBU möglich
- > Soll-Ist-Vergleiche mit Berechnung der Abweichungen
- > Berechnung der Sollzahlen aufgrund des Projektfortschritts

Fakturierung

- > Fakturavorschlag mit Bearbeitungsmöglichkeit der Positionen
- > Periodizität für Fakturierung pro Projekt wählbar
- > Text aus dem Notizblock in die Faktura übernehmen
- > Faktura mit oder ohne Details auch in Fremdwährung
- > Verrechnung eines Projekts an verschiedene Kunden möglich
- > Mehr-/Minderfakturierung, Einzel- oder Massenfakturierung

Fristen und Aktivitäten


Projektplanung und Ressourcenplanung

Digitale Prozesse im AbaProject

- > Handgeschriebene Arbeitszeitformulare scannen und Daten in AbaProject automatisch verarbeiten
- > Gescannte digitale Arbeitszeitbelege als Detailbelege zur Rechnung integrieren

BUSINESS TO BUSINESS UND WEBSHOP PERFEKT INTEGRIERT

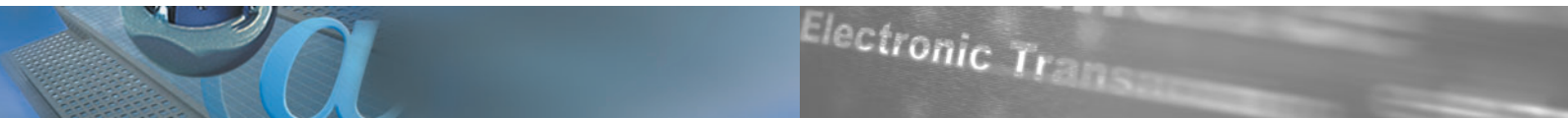
E-BUSINESS



Die ABACUS Business Software ermöglicht den Unternehmen im Rahmen der Standardsoftware auch von den Möglichkeiten der Datenkommunikation über Internet zu profitieren. Die Software bietet dafür die geeigneten Instrumente mit der E-Commerce-Lösung AbaShop und der E-Business-Prozessintegration für den papierlosen Dokumentenaustausch mit Geschäftspartnern.

Integrierter Webshop

- > Automatische Aktualisierung der Produkt- und Kundendaten zwischen ABACUS Auftragsbearbeitung, AbaLight und AbaShop
- > Automatische Übernahme der eingegangenen Shop-Bestellungen in die ABACUS Auftragsbearbeitung und AbaLight
- > Vollständige Abbildung der kundenspezifischen Preis- und Rabattkonditionen
- > Automatische Nachführung des aktuellen Lagerbestandes und der Verfügbarkeiten
- > Mehrere Produktklassierungen/-sortimente
- > Produktvarianten wie Farben, Grössen, Designs etc.
- > Produktbilder und formatierte Texte
- > Auszeichnung von ausgewählten Produkten mit "Neuheit" und/oder "Aktion"
- > Bestimmte Ablaufsteuerung für Kundenauftrag definierbar
- > Übernahme von freien Zusatzinformationen der Shop-Bestellung in den Kundenauftrag, z.B. Name für Gravur



Shop-Funktionalitäten

- > Warenkorb und Einkaufslisten
- > Zubehörartikel für Cross selling
- > Kundenspezifische Preise und Rabatte
- > Verschiedene Zahlungsarten wie Rechnung, Nachnahme, Kreditkarten und Postcard
- > Einbettung in bestehende Firmen-Website
- > Frei definierbare www-Adresse, optional mit Mailboxen und E-Mail-Weiterleitung
- > Umfangreiche Möglichkeiten der Versandkostenberechnung
- > Mehrere Währungen
- > Volltextsuche über sämtliche Produktdaten
- > Downloads von Dateien, z.B. PDF, MP3 etc.
- > Benutzerkreis einschränkbar, z.B. nur bestimmte Kunden, nur Wiederverkäufer, nur interne Mitarbeiter
- > Anzeige der letzten Bestellungen inkl. Informationen über den Auftragsstatus
- > Shop-Session via Webservice (SOAP) fernsteuerbar
- > Integration von externen Statistiktools möglich

Shop-Design

- > Design und Navigation frei definierbar
- > Corporate Design der Unternehmung vollständig abbildbar
- > Designvorlagen verfügbar
- > Wählbare Anpassungsmöglichkeiten: von einfacher Konfiguration bis zur komplexen Individualprogrammierung
- > Mehrere Benutzersprachen

Shop-Betrieb

- > Hosting auf ABACUS-Serverfarm AbacusCity

Realisierung AbaShop

- > Mit normalem Internetanschluss ist die Verbindung zur lokal installierten Auftragsbearbeitung möglich
- > Unterstützung bei der Realisierung des Webshops durch AbaShop-zertifizierte ABACUS-Vertriebspartner
- > Umsetzung von anspruchsvollen Shop-Designs durch AbaShop-zertifizierte Webdesigner und Vertriebspartner

E-BUSINESS



AbaNet E-Business

Integrierter elektronischer Austausch von Geschäftsdokumenten

- > Automatischer Versand und Empfang von Geschäftsdokumenten wie Angebotsanfragen, Angebote, Bestellungen, Auftragsbestätigungen, Lieferscheine und Rechnungen
- > Integriert in die Module "Verkauf" und "Einkauf" der Auftragsbearbeitung
- > Übernahme von eingehenden Rechnungen in Kreditorenbuchhaltung und/oder Electronic Banking

Anschluss an E-Business-Netzwerke

- > Via AbaNet Verbindung zu PayNet, PostFinance, Conextrade von Swisscom IT Services sowie GS1-zertifizierte EDI-Netzwerke
- > Anschluss an weitere Netzwerke geplant
- > E-Rechnung via PayNet oder PostFinance vollständig integriert, vom Anmeldeprozess bis zum anpassbaren Bill Presentment
- > Konversion von Datenformaten durch die E-Business-Netzwerke
- > Keine weiteren Schnittstellen oder Konversionen notwendig

**E-Business-Funktionalität**

- > Erstellung, Übermittlung und Verarbeitung aller elektronischen Geschäftsdokumente in der Standard-E-Business-Funktionalität enthalten
- > Elektronische Dokumente in Form von PDF- und XML-Files für die visuelle und strukturierte Datenverarbeitung
- > Zusatzinformationen mittels konfigurierbaren freien Feldern austauschbar, auch Expressions- und Umsetzungstabellen einsetzbar
- > Eindeutige Produktidentifikation durch die Produktdaten der Auftragsbearbeitung gewährleistet
- > Übermittlung der elektronischen Dokumente auch via E-Mail oder FTP möglich

ADRESSMANAGEMENT/CRM KOMPLETT MIT VERKAUFSUNTERSTÜTZUNG

ADRESSMANAGEMENT / CRM



Eine neue Dimension des Adressmanagements eröffnet sich dank integrierten Funktionen der Verkaufsunterstützung. Durch seine Kommunikationsfähigkeit ist das ABACUS Adressmanagement der zentrale Baustein für alle Arten von Anwendungen sowohl innerhalb der ABACUS-Programme wie auch für Drittprodukte.

Adresstammdaten

- > Beliebig viele Adressen erfassbar
- > Kontaktpersonen pro Adresse mit Zuständigkeiten, Funktionen, Telefon, E-Mail etc.
- > Kontrolle doppelter Adressen bei Erfassung (Dublettenkontrolle)
- > Beziehungen unter Adressen und Kontaktpersonen abbildbar
- > Dossier pro Adresse und Kontaktperson für die Ablage von Dokumenten jeglicher Art (Word, Excel etc.)
- > 250 freie Zusatzfelder für individuelle Anpassungen
- > Erfassungsmasken vollständig durch Anwender gestaltbar
- > Validierungsmöglichkeit von Eingabefeldern
- > CTI (Telefonie-Integration) für direktes Wählen und Anruferkennung (zum Beispiel www.cetis.ch)
- > Vollständiges PLZ-Verzeichnis
- > Gruppierung von Adressen für gezielte Weiterbearbeitung z.B. bei Mailings, Verwaltung von Arbeitsgruppen / Projektteams etc.
- > Globaländerung für schnelle Anpassungen der Adresdaten an neue Bedürfnisse
- > Schnittstellen für den Import und Export von Adressen
- > Adressübernahme aus TwixTel und telinfo

Selektionen

- > Sämtliche Adressinformationen (Adressfelder, Ja/Nein-Felder, Kontaktpersonen, Aktivitäten) als Selektionskriterien für Auswertungen verwendbar
- > Vielzahl von Operationen und Bedingungen für Selektionen
- > Assistentenunterstützung
- > Selektionen dauerhaft speicher- und für alle Auswertungen verwendbar

Auswertungen / Listen

- > Vordefinierte Standardlisten, z.B. Adressstammbblätter
- > Listengestaltungsprogramm für individuelle Auswertungen
- > Etiketten mit frei wählbarer Darstellung für länder-spezifische Adressierung sowie vordefinierte Etikettenformate verschiedener Hersteller
- > PDF-, Excel- oder HTML-Export der Auswertungen für die direkte Weiterverarbeitung oder den Versand via E-Mail

Verkaufsunterstützende Funktionen

- > Serien-E-Mail-Funktion auf Basis von Adressselektionen und E-Mail-Vorlagen
- > Integrierte Serienbrief- und Einzelbrieffunktion für Microsoft Word
- > Generieren von Rechnungen mit Fakturierung AbaWorX in Verbindung mit Selektionen, Gruppierungen und Aktivitäten
- > Aktivitäten automatisch generieren aus der Auftragsbearbeitung, z.B. für Nachfassaktion bei Angeboten
- > Beliebige Aktivitäten pro Adresse und Mitarbeiter erfassbar für Verkaufsunterstützung, Abonnentenverwaltung, Fristenkontrolle oder als Logbuch über Kundenkontakte
- > Frei gestaltbare Auswertungen über die Aktivitäten

Vorsortierung Massenversand Post

- > Porto sparen durch Vorsortierung vor dem Versand
- > Verteilung auf Postboten-, Orts-, Gebiets- und Kreisbunde
- > Elektronischer Abgleich der Briefbotentour mit Postboten-datei

Verteilte Adressstämme

- > Verwaltung und Synchronisation von verteilten Adressstämmen, z.B. in Verbänden und Filialbetrieben
- > Einlesen der Daten mit gleichzeitiger Protokollierung und Prüfung
- > Austausch von Aktivitäten, Kontaktpersonen sowie anderen Stammdaten; speziell geeignet für Aussendienstmitarbeiter

Schnittstellen

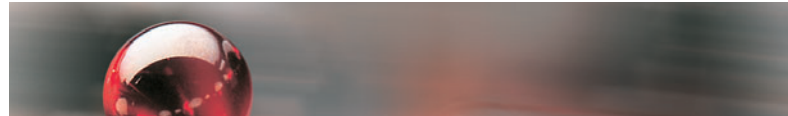
- > OLE-Schnittstelle für Adressimport und -export auf Windows-Systemen
- > Standardisierte Webservice-XML-Schnittstelle
- > Dateischnittstellen ASCII und ANSI

Digitale Prozesse im Adressmanagement

- > Scannen von handgeschriebenen Formularen und Übernahme der Daten als Aktivitäten

SCHWEIZER STANDARD FÜR ZUVERLÄSSIGKEIT UND LEISTUNG

FINANZBUCHHALTUNG



Praxiserprobt in vielen grossen Treuhandgesellschaften. Bewährt in über 10'000 Betrieben aller Grössen und Branchen. Finanzsoftware geprüft durch eine grosse Buchprüfungsfirma.

Kontenplan

- > Neunstufiger Kontenplan mit frei wählbaren Bezeichnungen
- > Alternative Klassierungen für die individuelle Darstellung von Bilanzen und Erfolgsrechnungen, z.B. nach KMU, Käfer, Gemeindekontenplan, Deutschem HGB, IFRS usw.

Buchen

- > Direkte Verbuchung in mehrere Geschäftsjahre
- > Korrektur von Buchungen mit automatischer Protokollierung (ausschaltbare Funktion)
- > Verschiedene Buchungsarten: Normal-, Sammel-, Split-, Abschluss- und Stornobuchung
- > Automatische Rückbuchung von Abgrenzungsbuchungen
- > Suchen von Buchungen nach verschiedenen Kriterien
- > Zusatzjournal z.B. für Steuerbilanz, zur Erfüllung von Rechnungslegungsnormen
- > Hilfsjournale für provisorische Erfassung
- > Überlange Geschäftsjahre (> 12 Monate)
- > Buchen von Planzahlen für Planbilanz / Erfolgsrechnung

Journale, Kontoauszüge

- > Journal mit Nachvollzug der Korrekturen
- > Kontoauszüge mit Buchungs- oder Beleg-Nr., mit oder ohne Stornobuchungen, Periode und Reihenfolge frei wählbar

- > Verdichtungsbuchungen aus Debitoren-/Kreditorenbuchhaltung lassen sich detailliert darstellen, inkl. Originalbelege
- > Zinsberechnung
- > Auszifferungsfunktion für Anzeige mit/ohne ausgezifferte Buchungen
- > Nachweis der Saldi bis auf die einzelnen Belege

Bilanzen / Erfolgsrechnung (Gewinn-/Verlustrechnung)

- > Verschiedene Standardauswertungen: Bilanz / Erfolgsrechnung, Umsatz-, Bewegungs- und Eröffnungsbilanz, Fremdwährungsbilanz usw.
- > Jahres- oder Monatsauswertung mit oder ohne Abschlussbuchung, Zusatzjournal, Vorjahres- und Budgetvergleich
- > Ausgabe von Kennzahlen
- > Integration mit Excel (Drag & Drop, OLE-Automation)
- > Auswertungsgenerator für individuelle Reporte
- > Nachweis der Saldi bis auf die einzelnen Belege

Budget

- > Jahres- und Monatsbudget mit verschiedenen Verteilschlüsseln für automatische Verteilung
- > Zusatzbudget für separaten Ausweis von Nachtragsbudget
- > Erweiterte Budgetierung bis auf Detailposition mit Bewilligungsinstanzen

Fremdwährungen

- > Zentrale oder mandantenspezifische Kurstabelle
- > Pro Buchung bis zu zwei verschiedene Fremdwährungen
- > Automatischer Kursausgleich mit selektiven Angaben, z.B. bestimmte Konten, nur Kursgewinne/-verluste verbuchen usw.

Mehrwertsteuer

- > Abrechnung (vereinbart, vereinnahmt, Pauschalmethode)
- > Verprobungsliste und Umsatzabstimmung für Revision
- > Mehrwertsteuercode pro Land, Mehrwertsteuersatz datumsbezogen

Geschäftsbereiche

- > Mehrere selbstständige Einheiten innerhalb eines Mandanten führen

Mittelflussrechnung

- > Mit jeder Buchung wird Mittelflussrechnung mitgeführt
- > Freie Gestaltung in Bilanzsteuerung

Konsolidierung

- > Saldokonsolidierung
- > Auswertung Intercompany-Verkehr
- > Automatische Eliminationen

Ausziffern

- > Datenerfassung mit Möglichkeit eines Auszifferungstextes
- > Auszifferung mit Hilfe diverser Kriterien

Web-Lösung

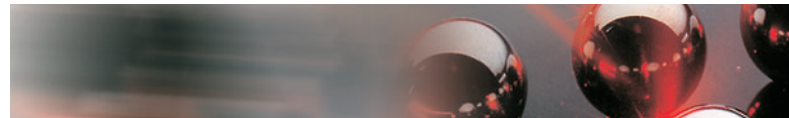
- > Stammdatendefinition, Erfassen von Buchungen und Auswertungen via Internet. Auch spezielle Lizenzierungsmöglichkeiten wie AbaWebTreuhand.

Deutschland

- > DATEV-Schnittstelle
- > Elster für Umsatzsteuer-Voranmeldung

EFFIZIENTE KONTROLLE DER WIRTSCHAFTLICHKEIT

KOSTENRECHNUNG



Eine Vielzahl von Kostenstellen- und Kostenträger-Auswertungen sowie branchenspezifische Lösungen ermöglichen eine gezielte, effiziente Wirtschaftlichkeitskontrolle für Abteilungen, Maschinen, Projekte und Aufträge.

Kostenstellen-/tragerplan

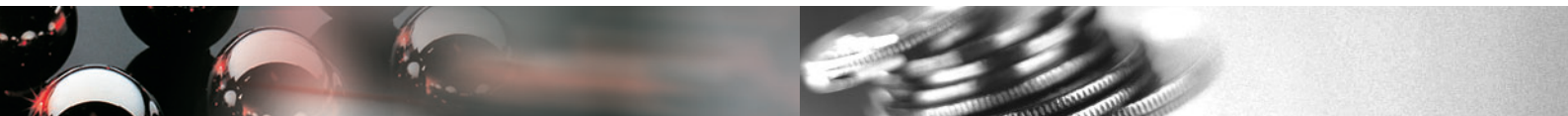
- > Neunstufiger Kostenstellen-/tragerplan mit frei wahlbaren Bezeichnungen
- > Verdichtung der Daten auf allen Stufen fur Sparten- und Bereichsübersichten
- > Fuhren von mehrjahrigen Kostentragern

Kostenartenplan

- > Kostenarten fur die Verbuchung in FIBU und Kostenrechnung
- > Unterscheidung in fixe und variable Kosten moglich
- > Interne Verrechnungskonten fur die Verbuchung nur in Kostenrechnung
- > Beliebige Mengeneinheit (Std, m³, kg usw.)
- > Fur Kostenarten mit Mengen sind die Ansatze in Abhangigkeit der Kostenstellen definierbar
- > Kostenstellenbereich beim Buchen eingrenzen

Kostenstellen-Umlagen

- > Maximal 999'999 mogliche Umlagen
- > Freie Umlageschlüssel: Prozentsatz, Betrag, Umlagen auf der Basis von Anzahl Mitarbeiter, Verkaufserlos, Lohnsumme, Stuckzahl usw.
- > Umlageschlüssel basierend auf Kennzahlen



Gemeinkosten

- > Bis zu 150 verschiedene Gemeinkostenzuschläge
- > Verrechnung der Gemeinkosten prozentual nach Ansatz pro Mengeneinheit oder mittels Kennzahlen

Buchen

- > Eingabe von Kostenstellen/-trägern erfolgt mit Kostenart oder interner Verrechnung
- > Pro Buchung bis zu 3 Ebenen (Kostenstelle/-träger, Projekt) erfassbar
- > Kostenstellenbuchungen
- > Automatische Umlage- und Gemeinkostenläufe
- > Simulationen: Für die gleiche Periode Umlage- und Gemeinkostenläufe mehrmals durchführbar, z.B. mit veränderten Schlüsseln
- > Anzeige der aktuellen Saldi

Journale, Kontoauszüge

- > Journal nach Kostenarten
- > Kostenstellen/-träger-Auszüge mit detaillierter Ausgabe der Verdichtungsbuchungen aus Debitoren-/Kreditorenbuchhaltung
- > Kostenstellen/-arten-Saldi mit Aufschlüsselung nach Kostenarten und Monaten
- > Kostenstellen/-träger-Auszüge nach Verantwortlichen

Auswertungen

- > Alle Auswertungen der Bilanzen analog auch für die Kostenstellen/-träger verfügbar
- > Auswertungsgenerator für individuelle Auswertungen
- > Integration mit Excel (Drag & Drop, OLE-Automation)
- > Erweiterte Budgetierung bis auf Detailposition mit Bewilligungsinstanzen

Budget

- > Betrags- und Mengenbudget auf Jahres- und Monats-ebene
- > Verschiedene Verteilschlüssel für automatische Verteilung auf Monate
- > Beliebige Budgetperioden in die Zukunft
- > Zusatzbudget für separaten Ausweis von Nachtragsbudget

Saldi

- > Online nachgeführte Monatssaldi garantieren hohe Auswertungsgeschwindigkeit
- > Belegprinzip: Nachweis der Saldi bis auf die einzelnen Belege

Digitale Prozesse in der Finanzbuchhaltung / Kostenrechnung

- > Buchungsbeleg in digitaler Form direkt im Archiv / Dossier der Buchung abspeichern mit Verknüpfung zur Buchung
- > Archivierte Originalbelege jederzeit abrufbar bei:
 - Journalauswertungen
 - Konto-/Kostenstellenauszüge
 - Buchungsmaske

EFFIZIENTE BEWIRTSCHAFTUNG DER AUSSTÄNDE

DEBITORENBUCHHALTUNG



Effiziente Verwaltung der Debitorenausstände und gleichzeitige Rationalisierung durch automatisierte Zahlungserfassung.

Debitorenstammdaten

- > Zentraler Adressstamm
- > Kunden mit mehreren Fremdwährungen
- > Sammeldebitor für Einmalkunden
- > Umsatzdebitor für Gruppierung von mehreren Kunden
- > Frei definierbare Klassierung
- > Notizen, mit wahlweiser Anzeige bei Belegerfassung
- > Kopieren von Stammdaten

Belege

- > Beliebig definierbare Belegarten
- > Online-Verbuchung der erfassten Belege in die ABACUS Finanzbuchhaltung
- > Bis zu sechs freie Gruppierungen
- > Automatische Abwicklung von Barzahlungen
- > Belege korrigieren oder stornieren
- > Zahlungskonditionen jederzeit änderbar
- > Interne Gutschriften
- > Belegprinzip mit Drill-Down-Funktion

Zahlungen

- > Frei definierbare Zahlungsarten
- > Automatisierter Zahlungsverkehr mit VESR, LSV+, BDD und Debit Direct
- > Manuelle Einzel-, Sammel- und Vorauszahlungen
- > Aufteilung von Entgeltsminderungen nach Mehrwertsteuersatz, Kostenstellen/-träger
- > Überzahlungen wahlweise OP-wirksam oder -unwirksam buchen
- > Zahlungen korrigieren und stornieren
- > Sammelzahlungen nachträglich vervollständigen
- > Automatische Ausbuchung von Rest-OP

Mahnungen

- > Beliebig viele Mahnverfahren
- > Beliebig viele Mahnstufen
- > Mahnen getrennt pro Mahnbereich
- > Mahntexte pro Mahnstufe nach Sprachcode des Kunden
- > Mindestmahnbeträge
- > Mahngebühren
- > Kontoauszüge, Einzel- oder Sammelmahnungen
- > Mahnsperre für Kunden oder einzelne Belege
- > Spezielle Mahnadresse
- > Mahnen mit VESR oder IPI
- > Fakturierung von Mahnspesen

Verzugszinsen

- > Berechnen und fakturieren

Auswertungen

- > OP- und Fälligkeitsliste nach diversen Kriterien
- > Interne/Externe Kontoauszüge
- > Kundenlisten
- > Beleg- und Zahlungsjournal
- > Frei gestaltbare Layouts
- > Mehrwertsteuerabrechnung
- > Auswertungen in Excel mit AbaVision
- > Report Writer AbaView für individuelle Listen

Schnittstellen

- > XML-, ASCII-Schnittstelle und Webservices für Kunden, Belege und Zahlungen
- > Automatische Übernahme der Belege aus Auftragsbearbeitung / Fakturierung
- > Rückschnittstelle für Kundeninformationen OP

Digitale Prozesse in der Debitorenbuchhaltung

- > Digitale Kopie der Rechnung direkt ins Archiv / Dossier des Debitorenbelegs speichern
- > Archivierte Debitorenrechnungen jederzeit abrufbar bei:
 - Mahnung
 - Verzugszinsfakturierung
 - Auswertungen, z.B. OP-Listen, Kontoauszüge
 - Buchungsmaske
- > Direkter Zugriff aus Finanzbuchhaltung und Auftragsbearbeitung auf Debitorenrechnung

OPTIMALE BEARBEITUNG DER FINANZIELLEN VERPFLICHTUNGEN

KREDITORENBUCHHALTUNG



Effiziente Erfassung von Lieferantenfakturen und optimale Bewirtschaftung der Kreditorenbestände.

Kreditorenstammdaten

- > Zentraler Adressstamm
- > Kontenvorschläge datumsgesteuert
- > 98 Zahlstellen pro Adresse
- > 98 Zahlungswege pro Lieferant
- > Frei definierbare Klassierung

Belegerfassung

- > Kosten- und Zeitersparnis dank automatisierter Belegerfassung mit Belegleser
- > Provisorische Erfassung von Fakturen für anschließende Visumskontrolle
- > Beliebige Anzahl von Belegpositionen mit freier Kontierung
- > Direkter Zugriff auf FIBU-Konten, Kostenstellen und Kostenträger
- > Zahlungskonditionen pro Beleg
- > Automatische Kursausgleichsbuchungen bei Fremdwährungsbelegen
- > Korrektur- und Stornomöglichkeiten von Belegen
- > Journale nach verschiedensten Kriterien
- > Direkte oder Batch-Verbuchung in FIBU
- > Periodengerechte FIBU-Verbuchung
- > Mehrstufiger elektronischer Visumsprozess

Visumskontrolle

- > Digitaler mehrstufiger Visumsprozess
- > Originaldokumente beim Visieren einsehbar
- > E-Mail-Benachrichtigung bei neu zu visierenden Belegen
- > Visumslimite für schnelleren Ablauf
- > Umlaufprotokoll für jeden Beleg

Zahlungsdisposition

- > Automatischer Zahlungsvorschlag aufgrund Zahlungs- und Skontofristen resp. zur Verfügung stehender Mittel auf den Firmenkonten
- > Optimierung der Zahlungsaufträge durch Sammelzahlungen und Einbezug von Gutschriften
- > Rechnungen mit beliebiger Währung bezahlen
- > Mehrere Zahlungsdispositionen gleichzeitig verwalten
- > Manuelle Anpassung des Zahlungsvorschlags
- > Programmgeführter Ablauf der Zahlungsdisposition
- > Saldi der Firmenzahlstellen elektronisch einlesbar
- > Elektronische Übermittlung von Zahlungen, Electronic Banking
- > Auszahlung über DTA, EZAG, Vergütungsauftrag, Checks, Barzahlungen

Überweisungen

- > Manuelle Erfassung von Einzelzahlungen, Sammelzahlungen, Skonti, Rabatten, Verlusten
- > Automatische Umsatzkorrektur bei Rabatten, Skonti und Verlusten

Auswertungen

- > Lieferanten-Informationssystem mit Vorjahresvergleichen
- > OP-Listen mit oder ohne Einzelpositionen / Gegenleistungen
- > OP-Listen und Fälligkeitslisten auf beliebiges Datum erstellbar
- > Fälligkeitslisten ausführlich oder kumuliert
- > Beliebige Intervalle bei den Fälligkeitslisten
- > Kontoauszüge
- > Frei gestaltbare Layouts
- > Auswertungen in Excel mit AbaVision oder Report Writer AbaView
- > Mehrwertsteuerabrechnung für Vorsteuer

Schnittstellen

- > XML-, ASCII-Schnittstelle und Webservices für Belege und Lieferanten

Digitale Prozesse in der Kreditorenbuchhaltung

- > Lieferantenrechnungen nach Erfassung scannen und mittels Barcode direkt der Kreditorenbuchung zuordnen und archivieren
- > Lieferantenrechnungen scannen und als Erfassungsvorlage für Buchungen verwenden
- > Archivierte Lieferantenrechnungen jederzeit abrufbar bei:
 - Visumsprozess
 - Zahlungsdisposition
 - Auswertungen, z.B. OP-Liste
 - Buchungsmaske
- > Direkter Zugriff aus Finanzbuchhaltung und Auftragsbearbeitung auf Lieferantenrechnung

TRANSPARENTE VERWALTUNG ALLER ANLAGEN

ANLAGENBUCHHALTUNG



Die Anlagenbuchhaltung schafft Klarheit über die Anlagenwerte. Mit dem Anlagenspiegel werden die Werte der Anlagen nach den Anforderungen der Revisionsstelle dargestellt und zudem wertvolle Informationen für das Management der Anlagen verwaltet.

Anlagenstammdaten

- Individuelles Customizing der Anlagenstammdaten
- 130 frei definierbare Felder für Versicherungsdaten und technische Angaben etc.
- Sämtliche Stammdaten datumsabhängig gespeichert
- Freie Klassierungen
- Notizblock
- Dossierverwaltung für Ablage von Dokumenten zu Anlagen

Buchungsarten

- Zugang im Geschäftsjahr
- Nachaktivierung
- Teilzugang, Teilabgang, Vollabgang, Verschrottung, Liquidation
- Umbuchung auf andere Anlage
- Automatische Verbuchung in allen Buchungskreisen
- Alle Bewegungen revisionsgerecht journalisiert
- Direkte Verbuchung in ABACUS Finanzbuchhaltung und Kostenrechnung



Buchungskreise

- > Verschiedene Bewertungsmöglichkeiten (Finanzbuchhaltung, Kostenrechnung, Steuern, Konzern)
- > Gesetzliche und revisionstechnische Anforderungen erfüllt

Abschreibungen

- > Frei definierbare Abschreibungs- und Berechnungsregeln erlauben auch die Berechnung von leistungsabhängigen Abschreibungen, kalkulatorischen Zinsen, Wiederbeschaffungswerten etc.
- > Berechnungsläufe pro Buchungskreis
- > Ist-Zahlen, Budgetzahlen, Simulationen
- > Beliebige Periodizität
- > Flexible Zugangs- und End-/Restwert-Regeln
- > Alle Definitionen datumsabhängig gespeichert
- > Alle Bewegungen revisionsgerecht journalisiert
- > Automatische Abschreibung aufgrund von Zielwerten (Iteration)

Auswertungen

- > Journale
- > Anlagenkontoblatt
- > Vordefinierte Listen
- > Gestaltbare Listen
- > Stammlblätter
- > Etiketten
- > Saldolisten
- > Flexibler Reportgenerator / Anlagenspiegel
- > Frei definierbare Reihenfolgen
- > Frei definierbare Selektionen über alle Stammdatenfelder

Customizing

- > Feldbezeichnungen, Format und Vorschlagswerte durch Benutzer definierbar
- > Freie Felder mit definierbarem Feldtyp
- > Feldweise und selektive Globalmutationen
- > Frei definierbare Reihenfolgen
- > Frei definierbare Selektionen über alle Stammdatenfelder

Schnittstellen

- > Datenübernahme von anderen Mandanten
- > Schnittstellen für Stammdaten (Anlagen, Anlagenkategorien, Buchungskreise, Definitionen)
- > Schnittstellen für Bewegungen (Zugang, kumulierte Abschreibungen usw.)

Digitale Prozesse in der Anlagenbuchhaltung

- > Elektronische Archivierung sämtlicher digital erzeugter Dokumente im Archiv / Dossier der Anlage
- > Archivierte Originalbelege jederzeit abrufbar in Journalauswertungen, Kontoauszügen

ÜBERSICHTLICHKEIT UND TRANSPARENZ IM SALÄRWESEN

LOHNBUCHHALTUNG



In über 8'000 Klein-, Mittel- und Grossbetrieben erprobt. Mehr als 3'000 Lohnabrechnungen pro Stunde erstellbar. Branchenübergreifend einsetzbar. Lohnbuchhaltung geprüft durch SUVA nach Richtlinien 2006.

Personalstammdaten

- > Adressdaten, Kinderstamm
- > Ein- und Austrittverwaltung
- > Konzerneintritte und -austritte
- > Mitarbeiterfoto
- > 9 Zahlungsverbindungen pro Mitarbeiter
- > Lohn- und Salärdaten
- > Lohnklassen und Lohnstufen
- > Anpassung von Lohndaten im Voraus auf bestimmtes Datum
- > Abbildung von Abteilungen und Betrieben
- > Personaldaten via Schnittstelle ein- und auslesen

Berechnungsgrundlagen

- > Basis-Lohnartenstamm
- > Branchenspezifische Lohnartenstämme (Gastgewerbe, Bau)
- > Beliebig viele Lohnarten und Basen definierbar
- > Berechnungsformeln frei definierbar
- > Nationale Daten
- > Tabellen für komplexe Berechnungen
- > Globalanpassung der Lohndaten
- > Automatische Berechnung der Quellensteuer
- > Lohndaten via Schnittstelle ein- und auslesen



Lohnverarbeitung

- > Variable Lohndaten auf beliebige Kostenstellen/-träger erfassbar
- > Online-/Batch-Lohnabrechnung
- > Iteration Brutto für Netto
- > Pro-Rata-Berechnungen
- > Korrektur und Löschung von Abrechnungen
- > Lohnauszahlung über DTA, UBS KeyDirect, Vergütungsauftrag Bank / Post, Check, Barauszahlung
- > Unbeschränkte Anzahl Abrechnungen pro Monat
- > Frei definierbare Zwischenabrechnungen
- > Lohnauszahlungen in verschiedenen Währungen
- > Automatische Archivierung der Lohnabrechnungen
- > Rückrechnung

Verbuchung

- > Lohndaten verteilbar auf verschiedene Kostenstellen/-träger
- > Mitarbeiter fix auf max. 10 Kostenstellen verteilbar
- > FIBU-Verbuchungsmatrix
- > Direkte Verbuchung in die FIBU oder via ASCII-Schnittstelle inkl. Buchungsbeleg
- > Mehrwertsteuerpflichtige Lohnarten

Auswertungen

- > Lohnabrechnung ergänzbar durch textliche Kommentare
- > Lohnabrechnungen auch selektiv nach Abteilungen und Betrieben
- > Detaillierte Journale (Monats-, Perioden-, Kumulativ-journale, Vorjahresvergleiche)
- > Frei definierbare Auswertungen mittels AbaView

- > Stammdatenlisten
- > Salärbrief resp. frei definierbare Dokumente im Word- und PDF-Format

Jahresendauswertungen

- > Neuer Lohnausweis
- > AHV/ALV, SUVA-, FAK-, BVG-Abrechnungen
- > Quellensteuerabrechnungen
- > BFS-Statistik
- > FAR-Statistik (Flexibler Altersrücktritt)
- > UVGZ-Abrechnungen
- > KTG-Abrechnungen
- > Statistiken über beliebige Jahre
- > Revisionslisten für interne und externe Kontrolle
- > Konsolidierung von Lohnmandanten
- > ELM-Integration

Digitale Prozesse in der Lohnbuchhaltung

- > Erstellung von Dokumenten wie Lohnabrechnungen, Versicherungsformularen etc. als PDF
- > Ergänzung von erstellten Dokumenten mit digitaler Signatur und Public-Key-Kryptografie für maximale Sicherheit gemäss gesetzlichen Vorschriften
- > Elektronische Archivierung sämtlicher digital erzeugter Dokumente im Archiv / Dossier des Mitarbeiters
- > Scanning-Funktion für Digitalisierung von Originaldokumenten auf Papier mit automatischer Zuordnung zum betreffenden Mitarbeiter
- > Scanning von Arbeitszeitformularen und Weiterverarbeitung der Daten

VIELSEITIGE UND FLEXIBLE PERSONALADMINISTRATION

HUMAN RESOURCES



Ein modernes Unternehmen braucht engagierte, kreative Mitarbeiterinnen und Mitarbeiter. Ihre Fähigkeiten sinnvoll zu nutzen und sie in einer motivierenden Atmosphäre entsprechend zu qualifizieren und zu fördern ist eine Aufgabe, welche an die Personalverantwortlichen hohe Anforderungen stellt. Entsprechend vielseitig und flexibel sollte darum auch die Software für die Personaladministration sein.

Erweiterter Personalstamm

- > Personal-Zusatzinformationen
- > Frei definierbare Felder
- > Sechs Kontaktadressen
- > Neun Notizblöcke pro Mitarbeiter

Funktionen

- > Funktionsbeschreibung
- > Ausbildungsvoraussetzungen
- > Gewichtungen

Stellen

- > Stellenbeschreibungen
- > Funktion
- > Auslastungsgrad
- > Organisatorische Gruppierung
- > Mitarbeiterzuordnung
- > Grafischer Stellenplan (Organigramme)
- > Auswertung von Vakanzen und Überbelegungen

Knowledge Management

- > Erfassung von Aus- und Weiterbildungen
- > Verwaltung von internen und externen Kursen
- > Frei definierbare Felder
- > Aufbau einer Wissensdatenbank
- > Auswertung von Potential oder Bildungslücken

Beurteilung und Zielvereinbarung

- > Periodische Beurteilung und Zielvereinbarung
- > Freie Gestaltung der Programmmasken
- > Massgeschneiderte Beurteilungskriterien und Ziele
- > Hilfetext für klare Benutzerinformation
- > Skala für Abbildung der Bewertung oder des Zielerreichungsgrads
- > Strukturierte und übersichtliche Auswertungen

Budgetierung

- > Beliebige Budgets erfassbar
- > Frei bestimmbare Budgetperioden
- > Verschiedene Budgettypen verwaltbar
- > Automatische Budgetberechnung
- > Manuelle Einzelanpassungen
- > Budgetierte Löhne auf effektive Saläre übertragbar

Geld- und Mengenkonten

- > Frei definierbare Kontojournale pro Firma, Abteilung oder Mitarbeiter
- > Manuelle und automatische Buchungen
- > Jahresübergreifende Kontoführung
- > Verknüpfbar mit Lohnabrechnung
- > Verknüpfbar mit speziellen Transaktions- und Identifikationscodes

- > Saldojournale
- > Kontojournale
- > Verzinsung nach diversen Zinsmethoden

Sachverwaltungen

- > Führung von Sachverwaltungen (Parkplätze, Schlüssel etc.)
- > Verknüpfbar mit Depotgebühr und/oder Benutzungsgebühr
- > Auswertungen nach Mitarbeiter
- > Auswertungen nach Sachen

Bewerberstamm

- > Personalien
- > Bewerberfoto
- > Lebenslauf
- > Ausbildungsstand
- > Qualifikation der Bewerber
- > Führen und überwachen von Aktivitäten im Bewerbungsprozess
- > Erstellen von Serienbriefen
- > Verwaltung von Inseraten inklusive Platzierung in den Online- und Printmedien via Internet

Digitale Prozesse im Human Resources

- > Elektronische Archivierung sämtlicher digital erzeugter Dokumente im Archiv / Dossier des Mitarbeiters
- > Scanning-Funktion für Digitalisierung von Originaldokumenten auf Papier mit automatischer Zuordnung zum betreffenden Mitarbeiter

PERFEKT AUTOMATISIERTE ZAHLUNGSABWICKLUNG

ELECTRONIC BANKING



Automatisierte Zahlungsabwicklung mit vollständiger Integration in betriebswirtschaftliche Anwendungen ergänzt durch online Kontoinformationen.

Integration in ABACUS-Programme

- > Integriert in Kreditoren-, Debitoren-, Lohn- und Finanzbuchhaltung
- > Als Erweiterung zu FibuLight, Fakturierung, AbaWorX und LohnLight

Kontoinformationen

- > Übersicht über Kontosaldi und -bewegungen, inkl. Buchungsdetails, auch für Konten im Ausland
- > Automatisierte Konto-Updates auf Wunsch oder zeitgesteuert möglich
- > Zahlreiche Reportingmöglichkeiten wie Kontoauszüge, Kontosaldi, Valutareihen, Vermögens-/Schuldverhältnisse etc.
- > Suchfunktionen für das Auffinden von Kontobewegungen
- > Erweiterte Kontostammdaten wie Zinssätze, Betragslimiten und Ansprechpartner des Instituts



Zahlungsverkehr

- > Automatisierte Übergabe der Dispositionsdaten aus den Programmen Kreditoren- und Lohnbuchhaltung
- > Automatisierte Übergabe der LSV+-Einzüge aus der Debitorenbuchhaltung
- > Unterstützung IBAN (International Bank Account Number)
- > Erfassung von Einzelzahlungen als Roter ES, ESR, Bankzahlung, EUR ESR, Deutsche In- und Auslandzahlungen, IPI
- > Angabe von Mehrwertsteuersatz, Buchungssatz und Aufwandkonto für FibuLight
- > Unterstützung von Einzelzahlungen im SWIFT MT100- und Massenzahlungen im DTA-Format (CH und DE)

Gutschriften

- > Automatisiertes Einlesen von ESR-Rückmeldungen, inkl. Splitting-Funktionen
- > Abholen und bereitstellen der LSV+-Rückmeldungen für Debitorenbuchhaltung

Autorisierung und Datenschutz

- > Zugriffsschutz auf Programme durch ABACUS-Benutzerverwaltung
- > Autorisierungsschlüssel pro Institut
- > Definition von Unterschriftenregeln auf Konto-Ebene und Auftragslimite mit Einzel-, Kollektiv-A- und Kollektiv-B-Unterschrift
- > Verschiedene Unterschriftsgruppen und bis zu 2 Unterschriftsklassen pro Benutzer
- > Verschlüsselung sensibler lokaler Daten

Direct Banking mit den grössten Instituten in der Schweiz und Deutschland


- > Aktualisierte Liste auf der ABACUS-Homepage www.abacus.ch

Cash Management

- > Liquiditätsplanug und Cashpooling
- > Datenübernahme der offenen Posten der Kreditoren-, Debitorenbuchhaltung und des Electronic Banking
- > Erfassen von manuellen Einzel- oder periodischen Zahlungen
- > Auswertungen über mehrere Mandanten mit Mandantengruppen

ENTSCHEIDUNGSKOMPETENZ DURCH TRANSPARENZ

INFORMATIONSMANAGEMENT



Frühzeitige Veränderungen wahrzunehmen und darauf zu reagieren verschafft Vorteile und ist ein wichtiger Faktor für den unternehmerischen Erfolg. Um Trends und Tendenzen zu erkennen und Fragestellungen zu beantworten, sind zielgerichtete Informationen notwendig. Mit dem ABACUS Informationsmanagement steht ein leistungsfähiges und integriertes Werkzeug zur Verfügung, mit dem sich nahtlos auf die ABACUS-Datenstruktur zugreifen lässt. Dies ermöglicht das Abfragen und Analysieren von Daten aus den verschiedenen Managementbereichen.

Info-Cockpit

- > Erstellen individueller Cockpitprogramme für verschiedene Anwendungszwecke wie Management, CRM, Service, Produktion etc.
- > Baukastensystem mit verschiedenen Komponenten, die in einem Cockpit verwendet werden können
- > Cockpits auf Benutzer- und Benutzerkategorie zuweisbar
- > Zugriff auf alle relevanten ABACUS-Daten innerhalb der Cockpits und Darstellung in Datenviews
- > Anzeigen von Daten in verschiedenen Diagrammen (Torten-, Linien-, Balken-, Bubble- und Flächendiagramme)
- > Möglichkeit der Integration von Webkomponenten für die Erschließung externer Datenquellen
- > Einfach zu bedienender Maskendesigner für das rasche Erstellen und Anpassen von Cockpits



Business Intelligence – Datenanalyse mit OLAP

- > Multidimensionale Datenspeicherung von ABACUS-Daten in OLAP-System
- > Anwendungsspezifische Definition von Dimensionen und Messwerten in einem OLAP-Würfel
- > Beliebig viele Würfel frei definierbar
- > Integrierter Palo Cube Viewer für das schnelle und einfache Auswerten der Würfel mit Funktionen wie "Slice and Dice" und Filtern
- > Auswertung der Würfel in Excel mittels Add-In
- > Datenwürfel können global oder pro Mandant definiert und mit Zugriffsberechtigungen versehen werden

ARCHIVIERUNG UND DOKUMENTSCANNING



Lieferanten- und Kundenrechnungen, Auftragsbestätigungen, Bestellungen, sowie beliebige andere Dokumente lassen sich digitalisiert in einem Dossier oder auch direkt zur Buchhaltungstransaktion abspeichern. So sind sie auf Knopdruck sofort auffindbar.

Scannen von Originalbelegen

- > Zeitsparendes Belegscanning von Rechnungen, Bestätigungen etc. mittels Barcodeetikette oder im Dialog via integrierter Inbox
- > Gescannte Belege werden automatisch den relevanten Geschäftsfällen zugeordnet
- > Einfaches Auffinden von Originalbelegen
- > Sicherstellung der Unveränderbarkeit durch elektronische Signatur nach der Verarbeitung
- > Umfassende Kontrollmöglichkeiten während der Verarbeitung von Belegen sowie konsequente Ablage in gesetzeskonforme PDF-Formate

Archivierung von Dokumenten

- > Automatisches Speichern von erstellten ABACUS-Dokumenten wie Rechnungen, Mahnungen, Bilanzen, Reporte etc. ins gewünschte Dossier und/oder Archiv
- > Automatisches Speichern einer Kopie z.B. der Lohnabrechnung ins jeweilige Mitarbeiterdossier
- > Drag & Drop von Dokumenten ins gewünschte ABACUS-Archiv aus Windows-Explorer
- > Speichern von Dokumenten direkt aus Microsoft Office-Programmen (Office Plug-In)
- > Inhalte aus Dossiers kontrolliert in jahresabhängige Archive auslagern
- > Archivierte Dokumente können nicht mehr gelöscht werden und sind unveränderbar gespeichert gemäss gesetzlichen Vorschriften

Elektronische Signaturen

- > Sicherstellung von Authentizität und Integrität der Dokumente und Auswertungen, die in der ABACUS-Software erstellt wurden
- > Digitale elektronische Signatur (Public Key Verfahren) gemäss den gesetzlichen Anforderungen

Effizientes Suchen und Finden

- > Suche mit Stichworten dank Volltextindexierung der Daten und Dokumente in den Archiven und Dossiers
- > Einsicht und Zugriff auf die gespeicherten Originaldokumente durch die ABACUS-Benutzerverwaltung geregelt

Originalbelegnachweis

- > Doppelklick auf eine Buchung in Auswertungen der Finanzsoftware, um zugeordneten Originalbeleg sofort anzuzeigen (lückenloser Belegnachweis)

Auslagerung von Buchhaltungsdaten auf CD/DVD

- > Abgelegte Daten, Auswertungen und sämtliche Dokumente in den Dossiers und Archiven auf CD oder DVD auslagern
- > Suchen von Informationen auf CD/DVD dank Volltextindexierung der Daten auch ohne installierte ABACUS-Software möglich

ABACUS-SOFTWARE – AM PULS DER ZEIT

ABACUS-TOOLS

AbaView Report Writer

- > Frei gestaltbare Auswertungen basierend auf verschiedenen Tabellen der ABACUS-Datenbank und Fremdtabellen verschiedener Formate, inklusive ODBC
- > WebEdition für Browser-basierte Abfrage übers Web
- > Frei definierbare Relationen, Sortierreihenfolgen, Gruppenbrüche, Selektionen und berechnete Felder
- > Beliebige Totalisierungen und Formatierungen
- > Beliebige Schriftarten/-größen, Attribute, Linien, Rahmen, mehrzeilige Textblockausgabe, Bilder; OLE-Objekte lassen sich einfügen und ausdrucken, Barcodes automatisch ausdrucken
- > Alle Designveränderungen werden laufend im Vorschaufenster angezeigt
- > Export in verschiedene Datenbankformate, z.B. ODBC

AbaVision

- > Excel-Add-on für Zugriff auf ABACUS-Datenbank
- > Individuelles Reporting, firmenspezifisches MIS

AbaPilot Such- und Navigationssystem

- > Volltextsuchmaschine über ganze ABACUS-Datenbank
- > Anzeige der Suchergebnisse mit allen Verbindungen zu weiteren Informationen
- > Start des Datenerfassungsprogramms ausgehend vom Suchresultat
- > Suche von archivierten Originaldokumenten dank Volltextindexierung



AbaNotify Melde- und Informationssystem

- > Zeitgesteuerter Versand per E-Mail oder Speicherung von ABACUS-Listen und AbaView-Reporten in verschiedenen Datei-Formaten wie PDF, XLS, DOC, HTML, TXT
- > Aufbereitung von Listen und Reporten pro Objektverantwortlichen inkl. Versand oder Speicherung
- > Sofortige Information an Verantwortlichen bei Ereignissen wie neuer, geänderter oder gelöschter Datensatz
- > Export und Sammlung von Datenbankänderungen in Datei-Formaten XML, HTML, TXT, DAT
- > Diverse applikationsspezifische Automatismen sowie Versand von AbaAudit-Protokollen per E-Mail

Smart Job

- > Automatisierung von wiederkehrenden Auswertungen wie Kostenstellenreporten, Monatsabschlüsse etc.
- > Zeitpunkt der Ausführung frei wählbar durch zeitgesteuerte Auslösefunktion
- > Auswertungsparameter wie Periode, Einbezug von Zusatzjournalen anpassbar
- > Automatischer Versand der Auswertungen per E-Mail an Empfänger

AbaAudit Datenbankmonitoring

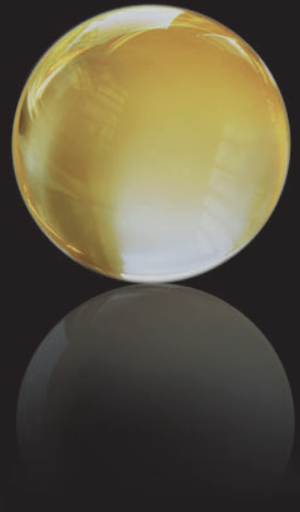
- > Überwachung von Änderungen bei Stamm- und Bewegungsdaten
- > Flexible Überwachung von Datenbanktabellen und Feldern
- > Selektive Sichtung von Datenbankänderungen nach Datum, Zeit, Benutzer, Datenbank
- > Auswertungen wer, was, wann, wo und wie geändert hat

TECHNOLOGIEN

Moderne Software-Technologien

- > Auf Java basierende Internet-Architektur
- > Ultra-Light-Client Technologie für plattformunabhängige und ortsunabhängige Nutzung der Software
- > Benutzer- und rollenspezifische Menüs
- > Customizing-Funktionen für benutzerspezifische Erfassungsmasken
- > Unterstützung von Scripting für individuelle Programmiererweiterungen
- > E-Commerce AbaShop
- > B2B-Datenaustausch
- > COM- und SOAP-Schnittstellen
- > ODBC-Schnittstelle für Zugriff auf ABACUS-Daten
- > OLAP-Schnittstellen für BI-Systeme
- > Electronic Mail in allen Auswertungen integriert
- > Unterstützung verschiedener Datenbanken wie PSQL, MS SQL, DB2*
- > Unterstützung verschiedener Betriebssysteme wie Windows, Linux, Apple OS X
- > Durchgängige Unterstützung von PDF inklusive PDF-Formularen
- > Unterstützung von digitalen Signaturen
- > Integrierte revisionssichere Archivierung

* ab ABACUS-Version 2010



Offenheit durch Integration und Schnittstellen mit AbaConnect

- > Einheitliche XML- und ASCII-Schnittstellen
- > Schnittstellen bieten die Möglichkeit, Transaktionen und deren Speicherverhalten genau festzulegen
- > Webservice-Support: Schnittstellen via SOAP ansprechbar
- > Objektbasierte Schnittstelle

Integration in Microsoft Office

- > Drag&Drop-Support: Auswertungen ausschneiden und kopieren in Word und Excel
- > AbaVision: Direkter Datenzugriff aus Excel
- > Word integriert als Serienbriefgenerator
- > Direkter Zugriff aus Outlook auf Kontakte, Aktivitäten, Termine, Auswertungen

Software geprüft

- > Finanzmodule geprüft durch grosse Buchprüfungsfirma, in der Schweiz und in Deutschland
- > Lohnbuchhaltung durch SUVA gemäss Richtlinien swissdec (Version 2.1)

Systemvoraussetzungen

Aktuelle Systemvoraussetzungen finden Sie auf unserer Homepage www.abacus.ch



www.abacus.ch



ABACUS Research AG, Betriebswirtschaftliche Software
Ziegeleistrasse 12, CH-9301 Wittenbach-St. Gallen
Telefon +41 71 292 25 25, Fax +41 71 292 25 00
www.abacus.ch info@abacus.ch

ABACUS Research SA, Business Software
En Budron H14, CH-1052 Mont-sur-Lausanne
Telefon +41 21 654 25 25, Fax 021 654 25 20
www.abacus.ch info@abacus.ch

ABACUS Business Solutions GmbH
Bavariaring 44, D-80336 München
Telefon +49 89 1893 127-0, Fax +49 89 1893 127-10
www.abacus-solutions.de info@abacus-solutions.de